

ESR2QR Drucker

Systemvoraussetzungen

.NET-Framework 4.5

Installiert wird automatisch

- GLP Ghostscript gs 9.27

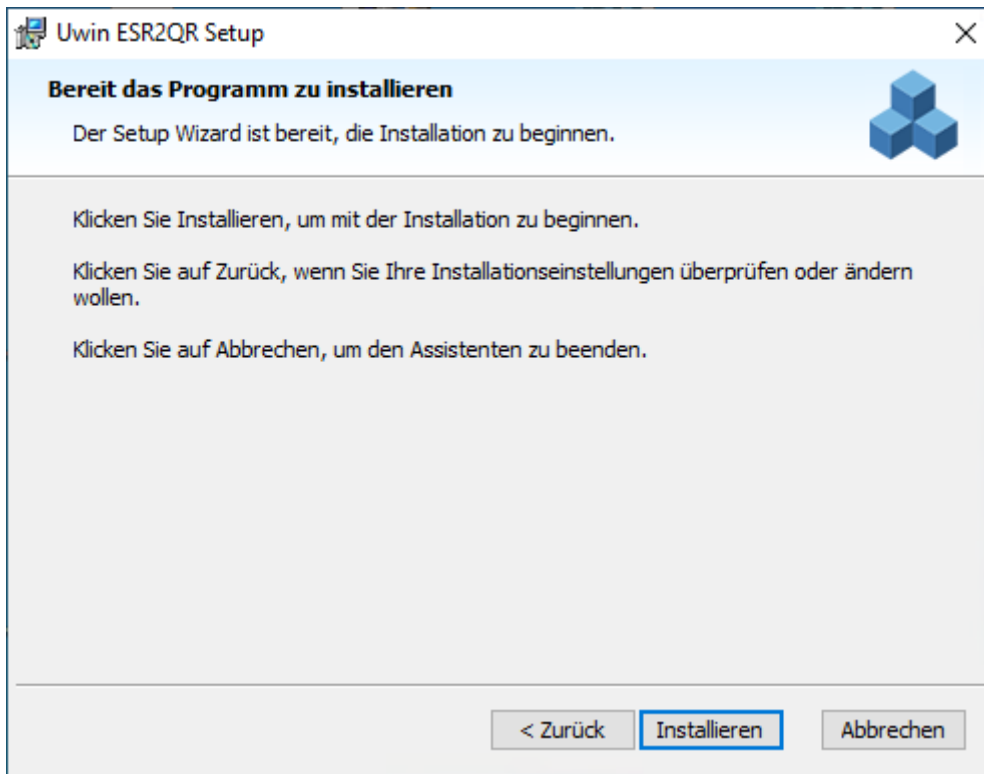
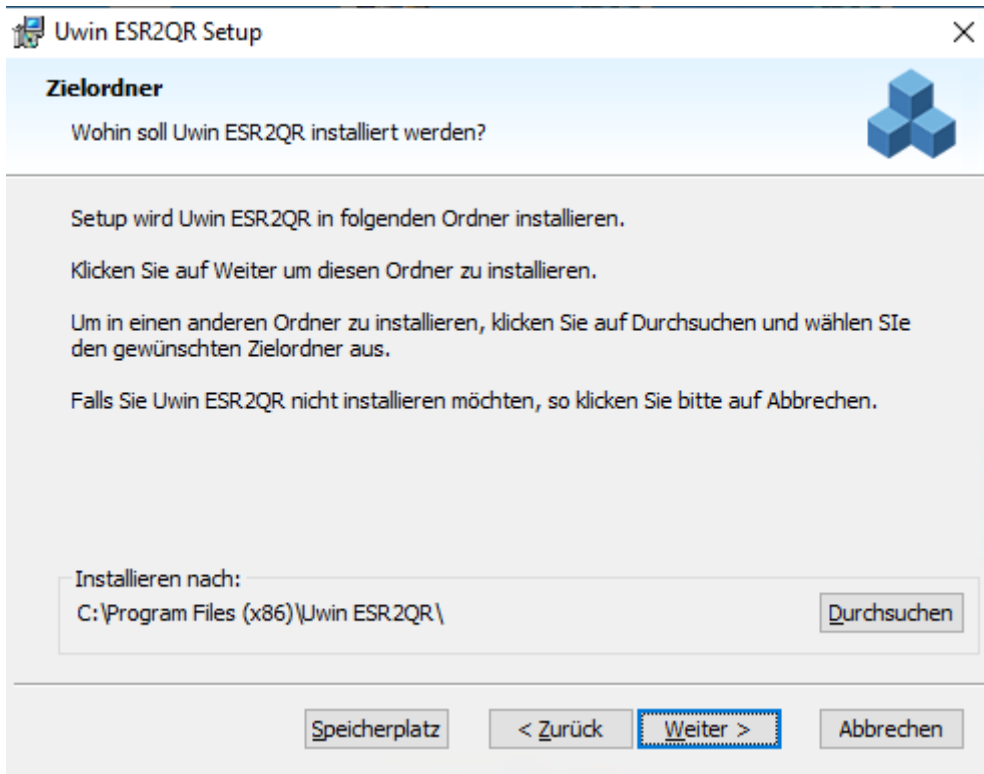
- PDF24

Achtung Sichern sie Ihre PDF24 Einstellungen, falls dieses schon auf dem System ist.

Setup:

Das Setup Programm als Administrator ausführen um zu Installieren.

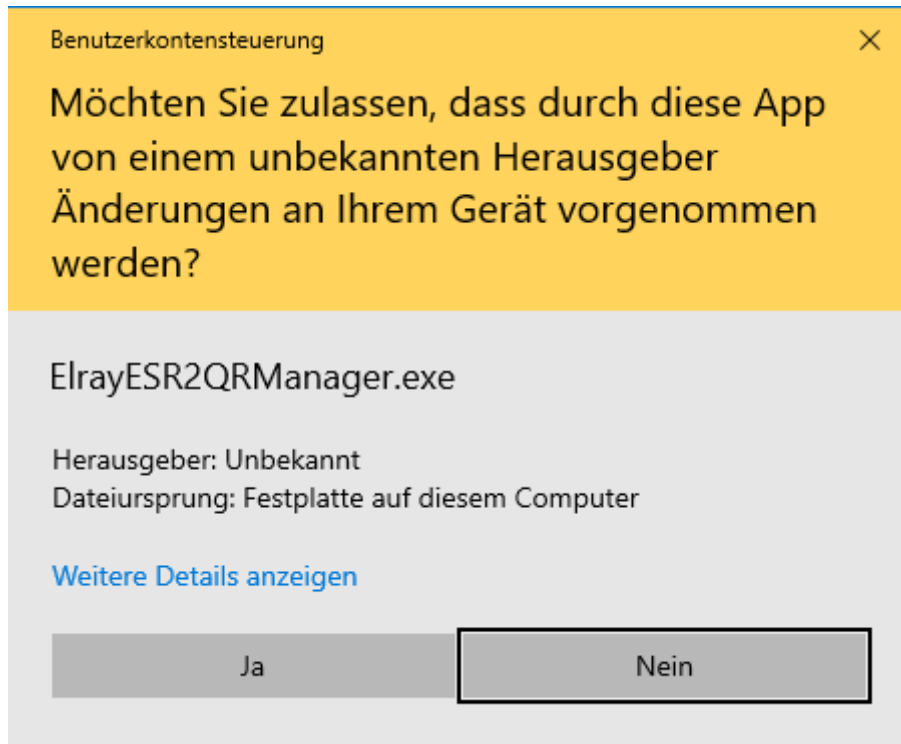




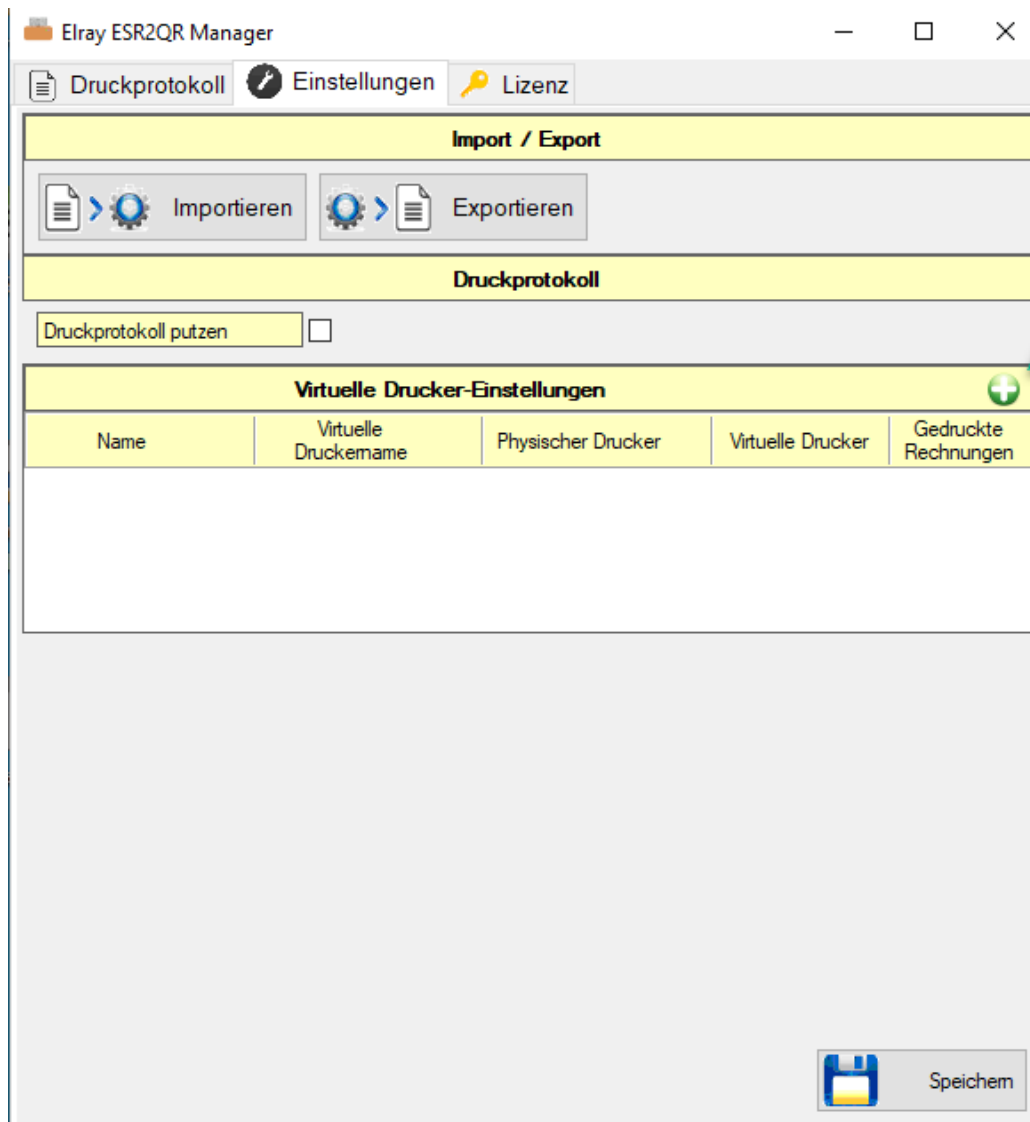
Programmstart

Das Einstellungsprogramm muss als Administrator ausgeführt werden.

C:\Program Files (x86)\Uwin ESR2QR\ElrayESR2QRManager.exe



Drucker einrichten



Geben sie einen Namen für Ihre Einstellung an.

Ein Druckernamen für die neue Ausgabe, auf diesen Drucker muss dann der alte Einzahlungsschein gedruckt werden. Es kann auch die ganze Rechnung darauf gedruckt werden. Es wird nur verändert, wenn es ein Einzahlungsschein erkennt. Ansonsten wird es an den unter Physischer Drucker angegebenen Drucker weitergeleitet. Sollte auf einen speziellen Schacht gedruckt werden, muss dieses beim dem hier angegebenen Drucker vordefiniert sein.

Einstellungsname	Virtuelle Druckername	Physischer Drucker
Meine Einstellung	ESR2QR	Ausgabe

Erstellen

Klicken Sie dann auf **Erstellen**.

Damit wird der virtuelle Drucker (hier Drucker mit Name ESR2QR) und Verzeichnisse angelegt. Drückt man etwas auf den ESR2QR Drucker wird es auf dem physischen Drucker (hier Drucker mit Name Ausgabe) ausgedruckt.

Füllen Sie nun im unteren Bereich die Adresse des Zahlungsempfänger ein. Also Ihre Adresse inkl. der QR-IBAN Nummer. Wichtig ist das die QR-IBAN Nummer und nicht die normale IBAN Nummer verwendet wird. Falls Sie keine QR-IBAN haben, fordern Sie diese von Ihrer Bank an.

Bei UBS gibt es auch ein Portal, um selbst die QR-IBAN zu erstellen:

<https://www.ubs.com/ch/de/corporates/payment-solutions/payments/qr-portal.html>

Verzeichnisse:

PC > Lokaler Datenträger (C:) > Programme (x86) > Uwin ESR2QR > ElrayESR2QR > Printing > ESR2QR >

Name	Änderungsdatum	Typ	Größe
Changed	06.10.2022 18:19	Dateiordner	
Originals	06.10.2022 18:19	Dateiordner	
Spool	06.10.2022 18:27	Dateiordner	
Work	06.10.2022 18:27	Dateiordner	
PrintJobs.xml	06.10.2022 18:27	XML-Dokument	5 KB

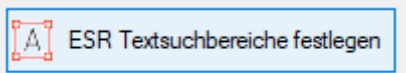
Virtuelle Drucker-Einstellungen				
Name	Virtuelle Druckername	Physischer Drucker	Virtuelle Drucker	Gedruckte Rechnungen
ESR2QR	ESR2QR	Ausgabe	Deinstallieren	Anzeigen

Individuelle Einstellungen, die zum selektierten virtuellen Drucker-Einstellungen	
Zahlungsinformationen	QR-Rechnung
Virtuelle Drucker	
IBAN	CH67 3000 5232 5085 8001 N
Firma/Name	Uwin AG
Strasse	Schärenmoosstrasse
Hausnummer	77
PLZ	8052
Stadt	Zürich
Land	Schweiz

ESR Textsuchbereiche festlegen

Speichern

Falls beim Drucken die Empfänger-Adresse oder der Referezcode nicht korrekt erkannt wird, kann bei



eingestellt werden, wo sich die Daten befinden:

Dazu kann eine PDF Datei geladen werden

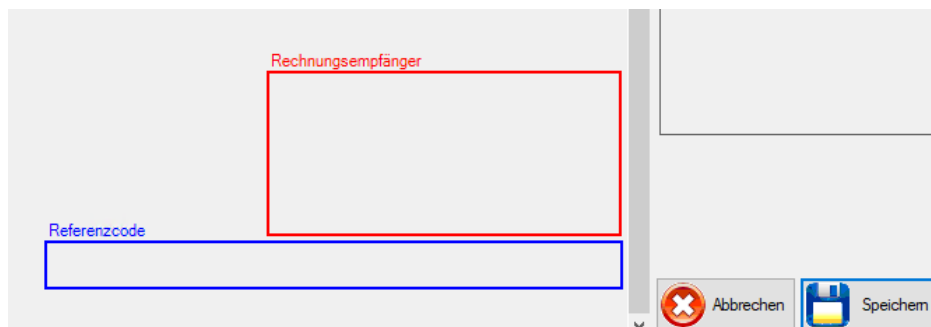
ESR Textsuchbereiche für [ESR2QR] festlegen

Vorherige Seite Nächste Seite Muster PDF-Datei laden

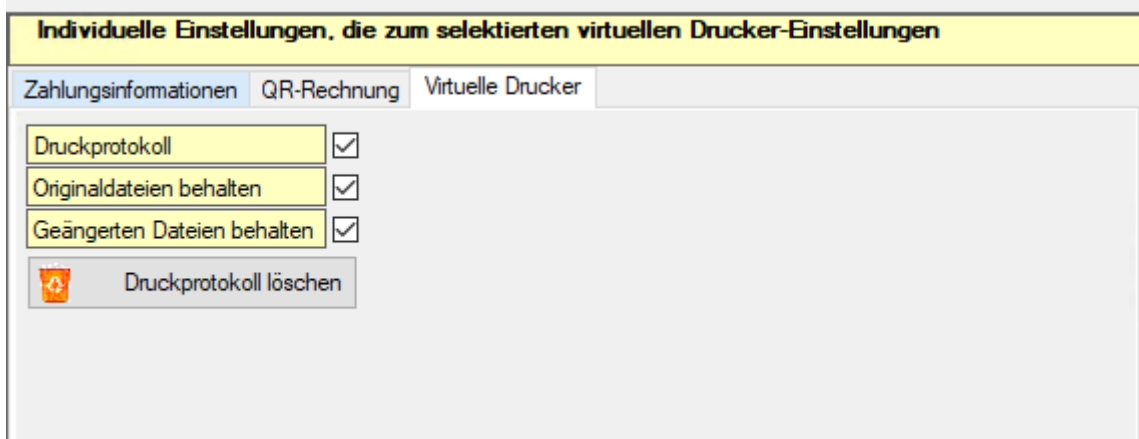
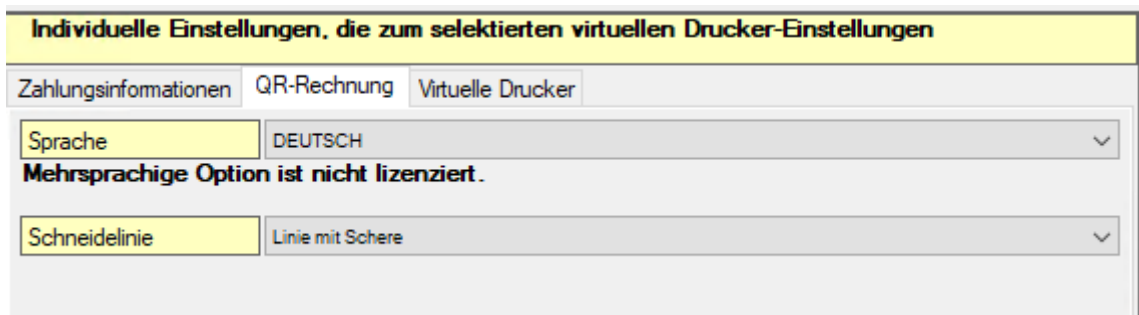
ESR Textsuchbereich für

- Rechnungsempfänger
- Referenzcode

Gehe Sie auf die Seite mit dem Einzahlungsschein und Markieren den Suchbereich, ziehen anschliessend ein Rechteck über der Adresse bzw. dem Referenzcode auf.



Weitere Einstellungsmöglichkeiten



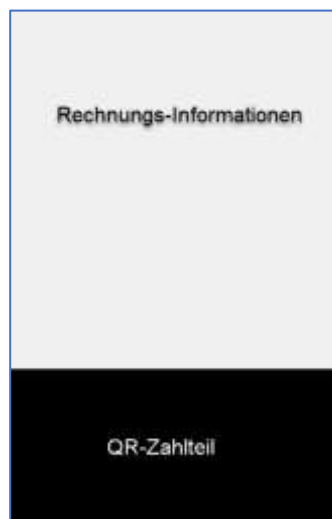
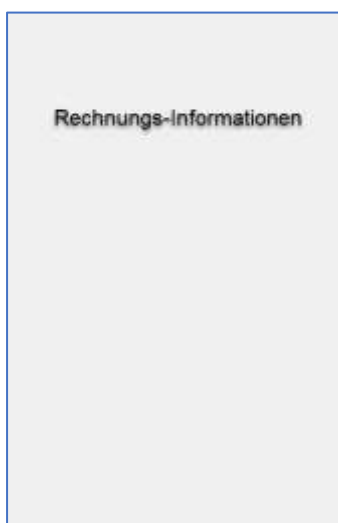
Ihr ERP konfigurieren Sie bitte so, dass es auf den virtuellen Drucker die Seite mit dem Einzahlungsschein druckt oder auch alles, wenn es aus dem gleichen Fach gedruckt werden kann.

Die Originalseiten werden mit ausgegeben aber auf der Seite mit dem Einzahlungsschein wird im unteren Bereich der QR-Zahlteil ausgegeben.

D.h. es funktioniert nur mit A4 Rechnungen, wo entweder der Einzahlungsschein eine eigene Seite ist oder der Zahlschein unten auf der Rechnung mit Aufgedruckt wurde.

Rechnung Seite 1 bis n

Letzte Seite



Uwin AG – ESR2QR Druckertreiber System

Uwin AG

<https://shop.uwin.ch/article/search/esr2qr>