

ISO2V11 Konverter - ISO 20022

Das Programm ist dazu da die Gutschrifts-Informationen der neuen von der Postfinance oder der Bank ausgelieferten Gutschrift-Anzeigen im Dateiformat Camt.054 zu extrahieren und in eine Datei vom Format V11 zu speichern.

Damit kann die erzeugte Datei in eine Buchhaltung eingelesen werden, welche noch nicht mit dem Camt.054 Format kompatibel ist.

Installation

Auf unserer Website „www.uwin.ch“ im Bereich „Produkte“ finden Sie unter „ISO 20022 Tools“ den Link zum Konverter:

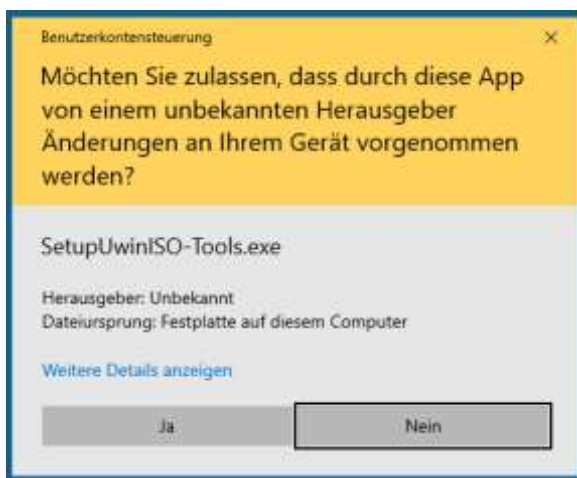
Oder direkt

<https://www.elray.ch/uploads/ISO20022/SetupUwinISO-Tools.zip>

Die Zip Datei muss entpackt werden

SetupUwinISO-Tools.zip

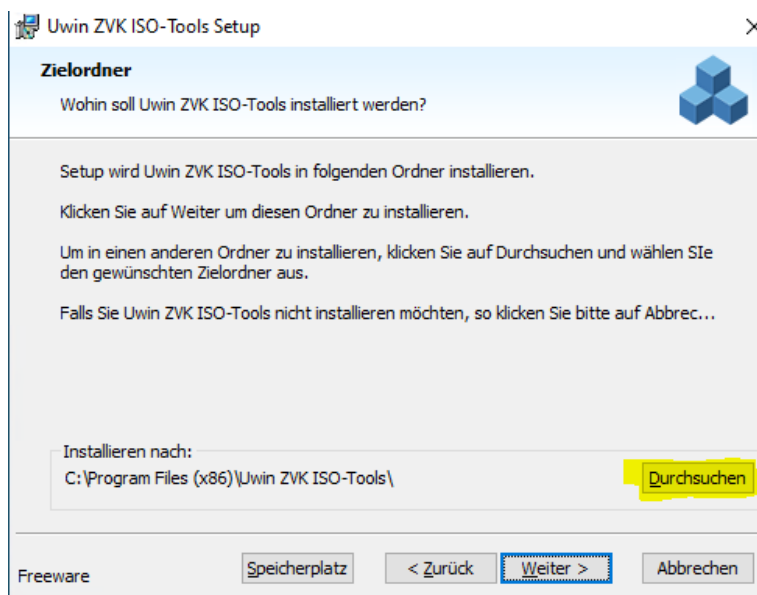
Und fürs Setup das SetupUwinIso-Tolls.exe ausgeführt werden.



Fürs Installieren braucht es Admin rechte. Bitte mit Ja bestätigen.



Klicken Sie auf Weiter.



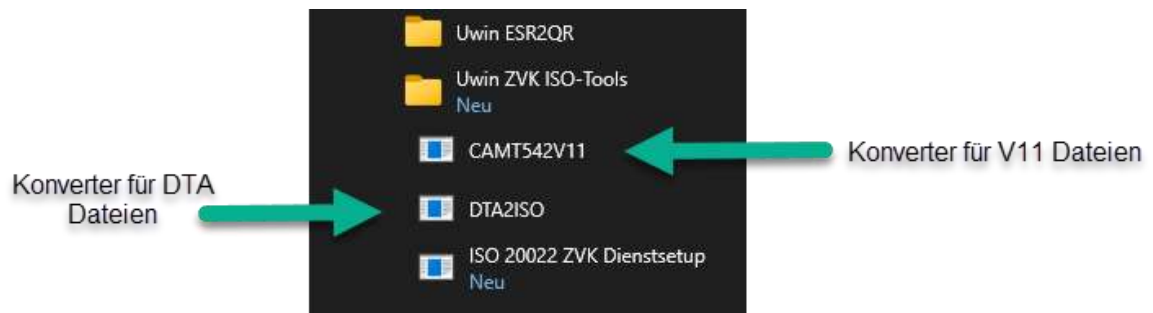
Auf Wunsch können Sie den Pfad hier anpassen, für den Support ist es einfacher Sie lassen den Vorgegebenen Pfad.

Klicken Sie Auf Weiter und anschliessend auf Installieren.

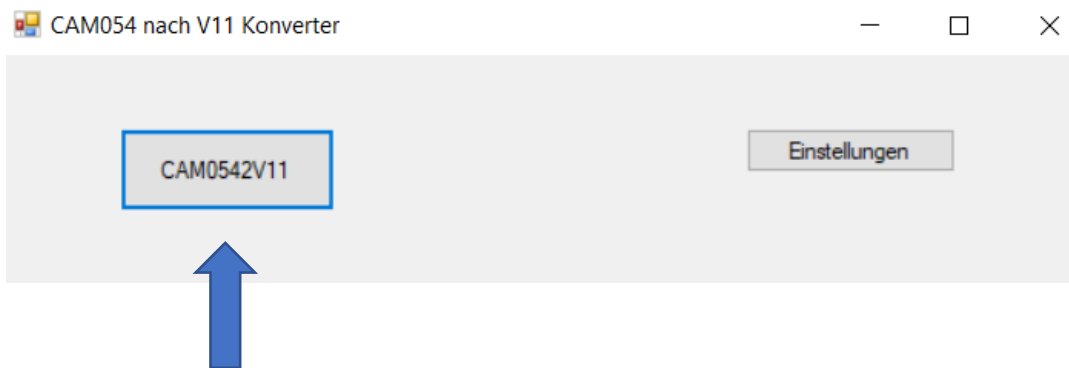
Nochmals Weiter und Fertigstellen.

Um ein Update zu installieren, gehen Sie gleich vor, Deinstallieren über das Setup erst alles und Installieren neu. Die Konfiguration bleibt bestehen.

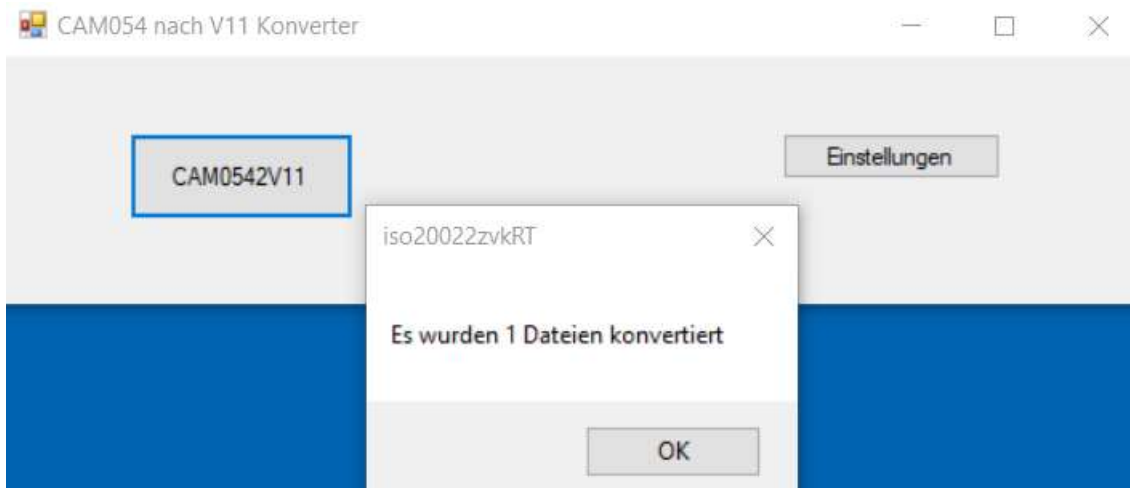
Im Startmenü bei U finden Sie die Konverter:



Start vom Camt542V11 Konverter:



Ein Klick auf den Button „CAM0542V11“ konvertiert die Dateien, die im Quellpfad abgelegt sind. Es werden keine Zahlungsdaten in das Internet gesendet!



Sie erhalten eine Meldung, dass die Dateien erfolgreich konvertiert wurden.

Die konvertierte Datei erhält den festgelegten Dateinamen (hier: ESR*). Durch den Haken „Datum und Uhrzeit anfügen“ finden Sie die Dateien eindeutig wieder. Sie werden im Zielverzeichnis abgelegt.

CAM2V11 > V11

Name	Änderungsdatum	Typ	Größe
ESR_1 01.08.2017 10_00.v11	01.08.2017 10:00	V11-Datei	1 KB

Die Ursprungsdatei wird automatisch ins Archiv verschoben.

CAM2V11 > ARCHIV

Name	Änderungsdatum	Typ	Größe
camt.054-ESR-ASR_T_CH6200232232508...	31.07.2017 00:26	XML-Dokument	6 KB

Im Bereich „Einstellungen“ finden Sie den Pfad, von dem das Programm die Dateien einliest bzw. wo die konvertierten Dateien gespeichert werden. Das Verzeichnis wird bei der Installation automatisch angelegt:

Einstellungen

Quelle: C:\CAM2V11

Archiv: C:\CAM2V11\ARCHIV

Ziel: C:\CAM2V11\W11

Zieldateiname: ESR

Datum und Uhrzeit anfügen

IBAN ESR Definitionen

Registrierung:

Lizenzschlüssel:

Abbrechen

OK

Uwin AG
Schärenmoosstrasse 77
8052 Zürich
support@elray-group.com

(c) Copyright Uwin AG 2017

Die Einstellung „IBAN ESR Definition“ muss nur bei Bedarf ausgefüllt werden. Bei gewissen Banken wird die BESR PC Konto Nummer nicht mitgeliefert, dann fragt das Programm beim ersten Import selbst nach dieser Nummer. Falls man sich vertan hat kann man in dieser Einstellung das Problem korrigieren.

Die Testversion kann 60 Tage lang ohne Registrierung die Daten konvertieren.

Bei Fragen rund um das Produkt oder für den Erwerb einer registrierten Version nehmen Sie gern mit uns Kontakt auf.

Auf unserem Webshop können sie den Konverter auf Rechnung bestellen:

<https://shop.uwin.ch/category/3>

Support-Hotline: +41 44 205 8406

Support-Email: support@elray-group.com

Für Bestellungen bitte die Rechnungsadresse und das Produkt angeben in welchem Sie die V11 Datei verwenden.