

DTA2ISO Konverter - ISO 20022

DTA / EZAG Konverter

Dieses Programm Konvertiert DTA und EZAG Dateien aus einer Zahlungssoftware oder Finanzbuchhaltung in das neue von der Postfinance oder der Banken geforderte Pain.001 Format.

Nicht in den Dateien vorhandene Informationen werden vom Programm während der Umwandlung vom Benutzer abgefragt.

Installation

Auf unserer Website „www.uwin.ch“ im Bereich „Produkte“ finden Sie unter „ISO 20022 Tools“ den Link zum Konverter:

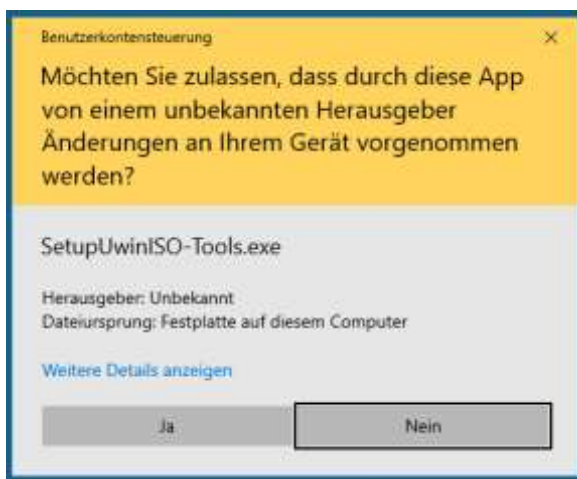
Oder direkt

<https://www.elray.ch/uploads/ISO20022/SetupUwinISO-Tools.zip>

Die Zip Datei muss entpackt werden

SetupUwinISO-Tools.zip

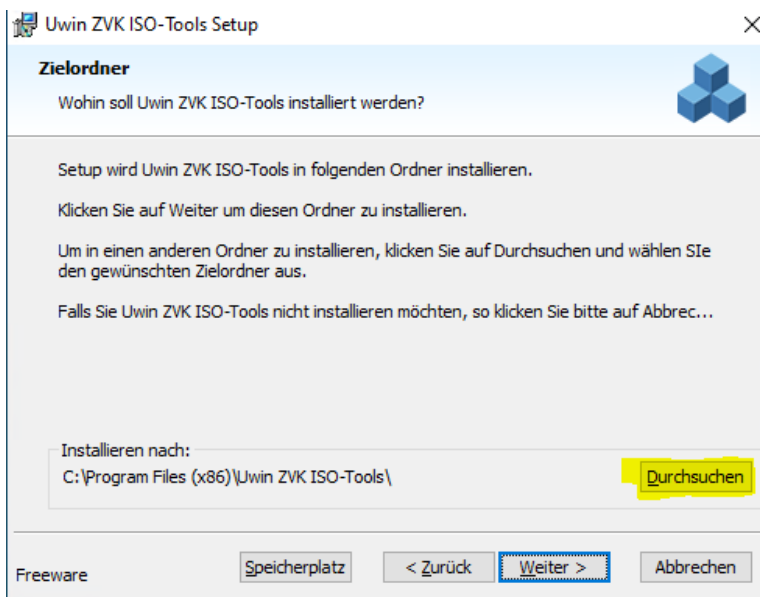
Und fürs Setup das SetupUwiniso-Tolls.exe ausgeführt werden.



Fürs Installieren braucht es Admin rechte. Bitte mit Ja bestätigen.



Klicken Sie auf Weiter.



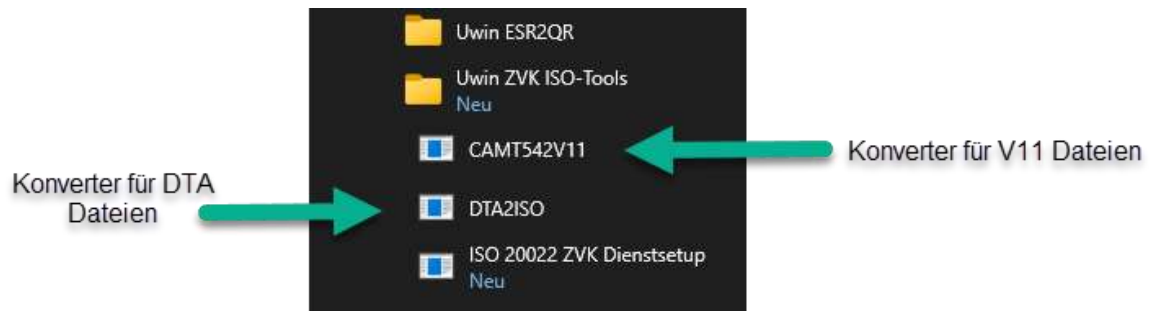
Auf Wunsch können Sie den Pfad hier anpassen, für den Support ist es einfacher Sie lassen den Vorgegebenen Pfad.

Klicken Sie Auf Weiter und anschliessend auf Installieren.

Nochmals Weiter und Fertigstellen.

Um ein Update zu installieren, gehen Sie gleich vor, Deinstallieren über das Setup erst alles und Installieren neu. Die Konfiguration bleibt bestehen.

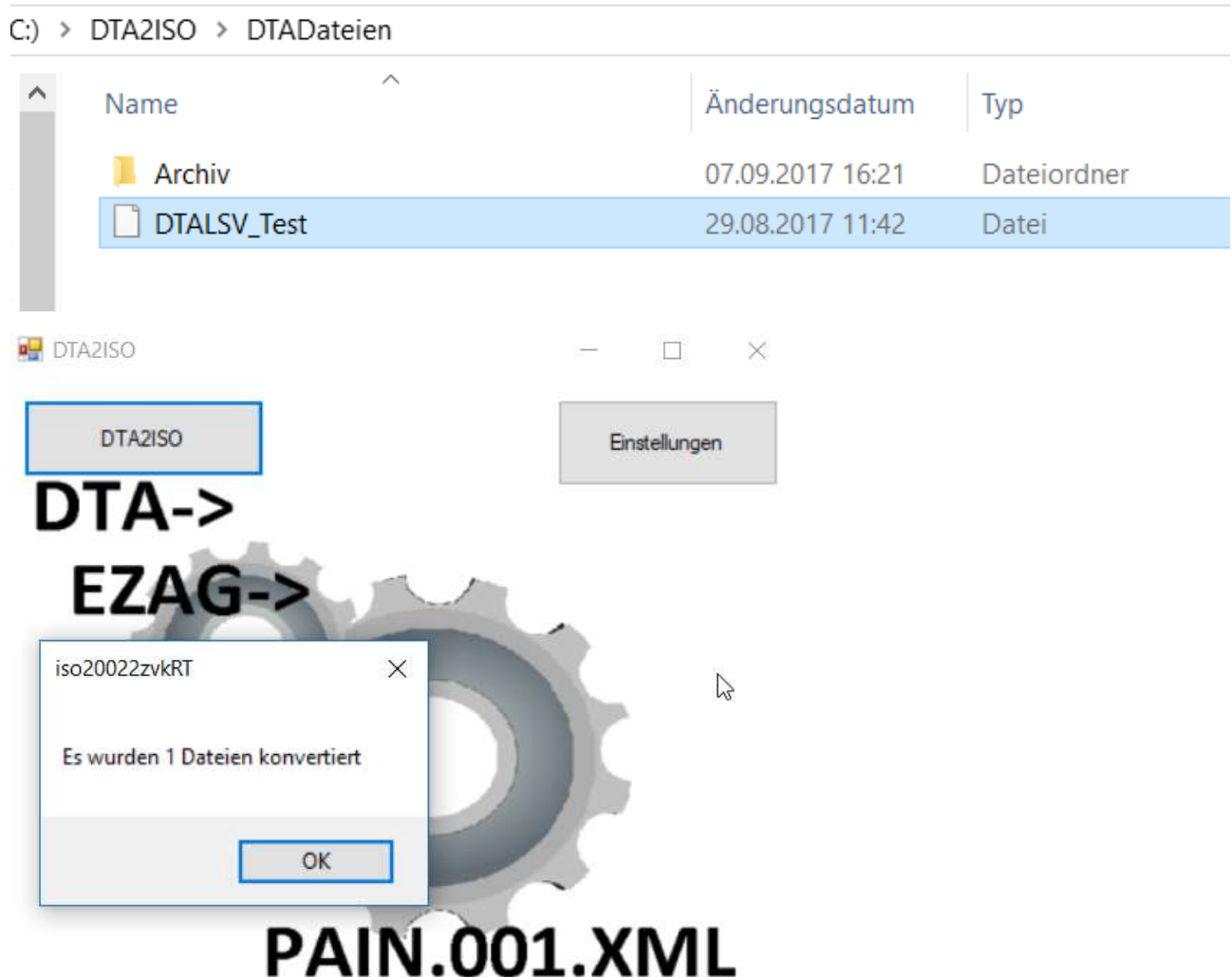
Im Startmenü bei U finden Sie die Konverter:



Start vom DTA2ISO Konverter:



Ein Klick auf den Button „DTA2ISO“ konvertiert die Dateien, die im Quellpfad abgelegt sind. Es werden keine Zahlungsdaten in das Internet gesendet!



Im Bereich „Einstellungen“ finden Sie den Pfad, von dem das Programm die Dateien einliest bzw. wo die konvertierten Dateien gespeichert werden. Bitte legen Sie die Verzeichnisse selbst an oder Wählen bestehende Ordner in den Einstellungen.

Versuchen Sie dann gleich eine Konversion. Es werden diverse Einstellungen automatisch ergänzt, und können danach in den Einstellungen eingesehen, abgeändert oder ergänzt werden.

Einstellungen

Einstellungen zu DTA / EZAG Konverter

Quelle: C:\DTA2ISO\DTADateien

Archiv: C:\DTA2ISO\DTADateien\Archiv

Überschreiben von Dateien im Archiv zulassen

Ziel: C:\DTA2ISO\PainDateien

Absender:

Registrierung: Demo

Lizenzschlüssel: Demo

IBAN Konten

SEPA Länder

Hausbanken

Uwin AG
Schärenmoosstrasse 77
8052 Zürich
support@elray-group.com

(c) Copyright Uwin AG 2017

IBAN Konten

Interne Liste der Kontoinformationen der Zahlungsinformationen.

- Bei der ersten Verwendung als DTA Konverter wird möglicherweise auch die IBAN Ihrer Hausbank abgefragt und hier gespeichert. Da die reine Kontonummer fürs Pain.001 Format nicht mehr gültig ist und die IBAN zur Identifikation verwendet wird.
- Fehleingaben während der Konvertierung können hier auch Korrigiert werden. Die Archivierte Datei muss danach nochmals in das Quell-Verzeichnis kopiert um erneut Konvertiert zu werden.
- Es erfolgt nur eine Validierung der IBAN Nummer, ob es die richtige Nummer zum richtigen Konto ist, muss der Benutzer selbst sicherstellen!

SEPA Länder

Liste der Länder wo Euro Zahlungen automatisch als SEPA Zahlung markiert werden soll.

Hausbanken

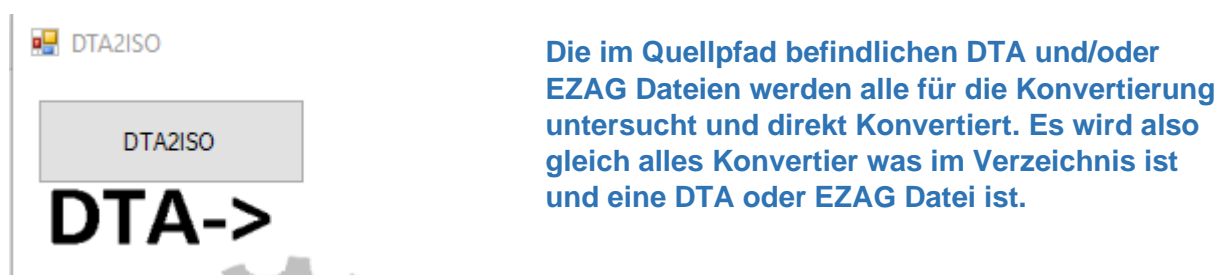
Die hier befindlichen Einstellungen werden für die EZAG Konvertierung benötigt. In den EZAG Dateien ist nur die PC-Konto Nummer zur Identifikation vom Absender

(Zahlungspflichtiger). Pain.001 Dateien benötigen aber mehr Angaben, wie z.B. IBAN Nummer, BIC und Adresse.

Informationen bzw. IBAN Generator gibt es z.B. hier im Internet:

<https://www.postfinance.ch/de/privat/support/tools-rechner/iban-rechner.html>

Konvertierungsfunktion



Die im Quellpfad befindlichen DTA und/oder EZAG Dateien werden alle für die Konvertierung untersucht und direkt Konvertiert. Es wird also gleich alles Konvertiert was im Verzeichnis ist und eine DTA oder EZAG Datei ist.

Einstellungen zu DTA / EZAG Konverter

Quelle	C:\DTA2ISO\DTADateien	...
Archiv		...
	<input type="checkbox"/> Überschreiben von Dateien im Archiv zulassen	←
Ziel	C:\DTA2ISO\PainDateien	...
Absender		

Achtung: Ist dieser Haken gesetzt, werden gleichnamige Dateien im Archiv automatisch ohne Rückfrage überschrieben.

Die Ursprungsdatei wird automatisch ins Archiv verschoben.

C:) > DTA2ISO > DTADateien > Archiv

Name	Änderungsdatum	Typ
DTALSV_Test	29.08.2017 11:42	Datei

Die generierte Datei wird automatisch ins Verzeichnis „PainDateien“ verschoben.

C:) > DTA2ISO > PainDateien

^	Name	Änderungsdatum	Typ
	DTALSV_Test.xml	07.09.2017 16:27	XML-Dokument

Die Testversion kann 60 Tage lang ohne Registrierung die Daten konvertieren.

Bei Fragen rund um das Produkt oder für den Erwerb einer registrierten Version nehmen Sie gern mit uns Kontakt auf.

Auf unserem Webshop können sie den Konverter auf Rechnung bestellen:

<https://www.uwin.ch/store>

Support-Hotline: +41 44 205 8406

Support-Email: support@elray-group.com

Für Bestellungen bitte die Rechnungsadresse und das Produkt angeben aus welchem ursprünglichen Zahlungsdateien stammen.